

Einstellanleitung für Rohrmotore der Baureihe HT

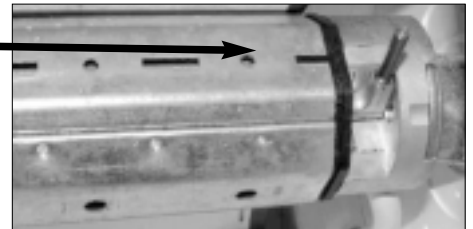
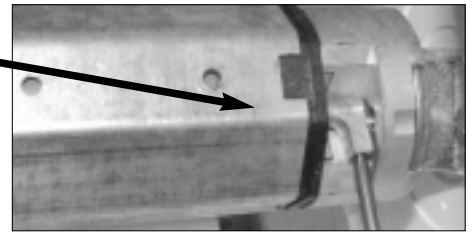
Im Auslieferungszustand liegt der Einstellhebel immer an der Leitungsseite (Position 0).
 Der Antrieb kann beliebig gefahren werden (Probelauf der Anlage).

Einstellanleitung

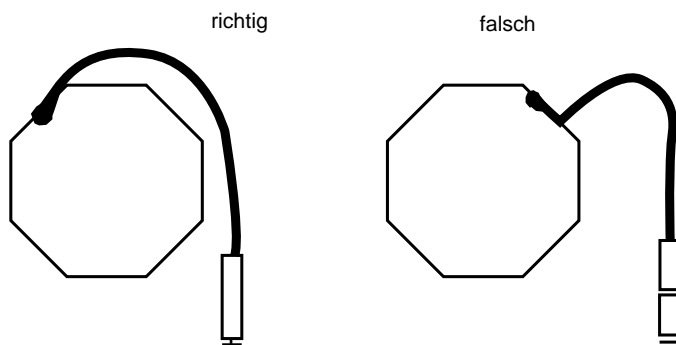
Der Kipphebel muss auf der Leitungsseite liegen (Position 0).

1. Federn einhängen und untere Endposition anfahren
2. Kipphebel auf die andere Seite schwenken (Position 1, von der Leitung weg)
wichtig: Der Einstellhebel bleibt ab jetzt in dieser Position 1
3. Rollladen in Aufwärtsrichtung bis zur gewünschten Höhe fahren.
Achtung: Nicht höher !!*
4. Rollladen in Abwärtsrichtung bis in die untere Endposition fahren. Der Antrieb schaltet selbstständig ab. Die obere und untere Endposition ist eingestellt.
5. Überprüfen der eingestellten Abschaltpunkte

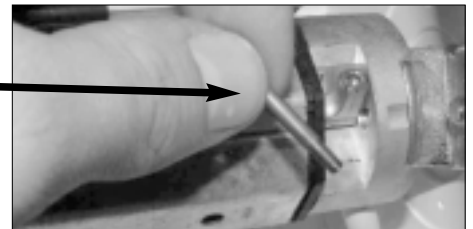
Anmerkung: Die Position des unteren Abschaltpunktes kann bis um eine 1/4 Umdrehung tiefer liegen als die zuvor eingestellte Position.



Wichtig: Die Federn dürfen an der Wickelwelle nicht knicken (Abbruchgefahr)



6. Nach Abschluß der Einstellung muß die Verlängerung des Einstellhebels herausgedreht werden.



*** HINWEIS:** Soll der Motor neu eingestellt werden, so muss der Rollladen in die untere Ausgangsposition gefahren werden. Nach Erreichen der unteren Endposition muss der Hebel in Position 0 geschwenkt werden. Die Einstellung kann nun wie unter 2. beschrieben erfolgen.

Sicherheitshinweise:

Der Anschluss des Motors darf nur durch autorisiertes Elektrofachpersonal durchgeführt werden.

Bei Einzelbedienungen nur mechanisch und / oder elektrisch verriegelte Schalter verwenden.

Beim Anschluss von zwei Antrieben 230V darf nur ein zweipoliger Schalter verwendet werden!

Zum Betrieb von mehr als zwei Motoren muss auf dafür ausgelegte Rollladensteuerungen zurückgegriffen werden.

Kondensatormotoren dürfen nicht parallel geschaltet werden!

Beim Anschluss von Motoren ist auf geltende VDE-Vorschriften zu achten! Durch Gewaltanwendung und / oder falsche Verkabelung entstandene Schäden oder Folgeschäden fallen nicht unter die Garantieleistung. Es dürfen nur Schaltgeräte verwendet werden, bei denen die Umschaltzeit zwischen Auf- und Abwärtsrichtung min. 0,5sec. beträgt!

Schäden an der Anschlussleitung sind durch autorisierte Reparaturwerkstätten zu beseitigen! (Spezialwerkzeuge erforderlich). Eine allpolige Trennung vom Netz mit Kontaktöffnungsweite von min. 3mm pro Pol muss vorhanden sein (gem. VDE 0700).

Technische Daten

Typ	Art.-Nr.	Eff. Rollladengew. bei 2,5 m Höhe	Drehmoment	Leistungs-aufnahme	Bezugs-welle	Zugkraft
HT 1/10	21 00 40	20 kg	10 Nm	100 W	SW 40	450 N
HT 2/10	21 40 00	20 kg	10 Nm	100 W	SW 60	310 N
HT 2/17	21 40 10	30 kg	17 Nm	130 W	SW 60	520 N
HT 2/25	21 40 30	45 kg	25 Nm	160 W	SW 60	800 N
HT 2/36	21 40 40	60 kg	36 Nm	200 W	SW 60	1100 N

Schutzart = IP 44; C €; Spannung: 230V, 50 Hz; Endschalbereich: 12 Umdrehungen; Betriebszeit: 4 Min.

Anschlussplan für 1 Motor

