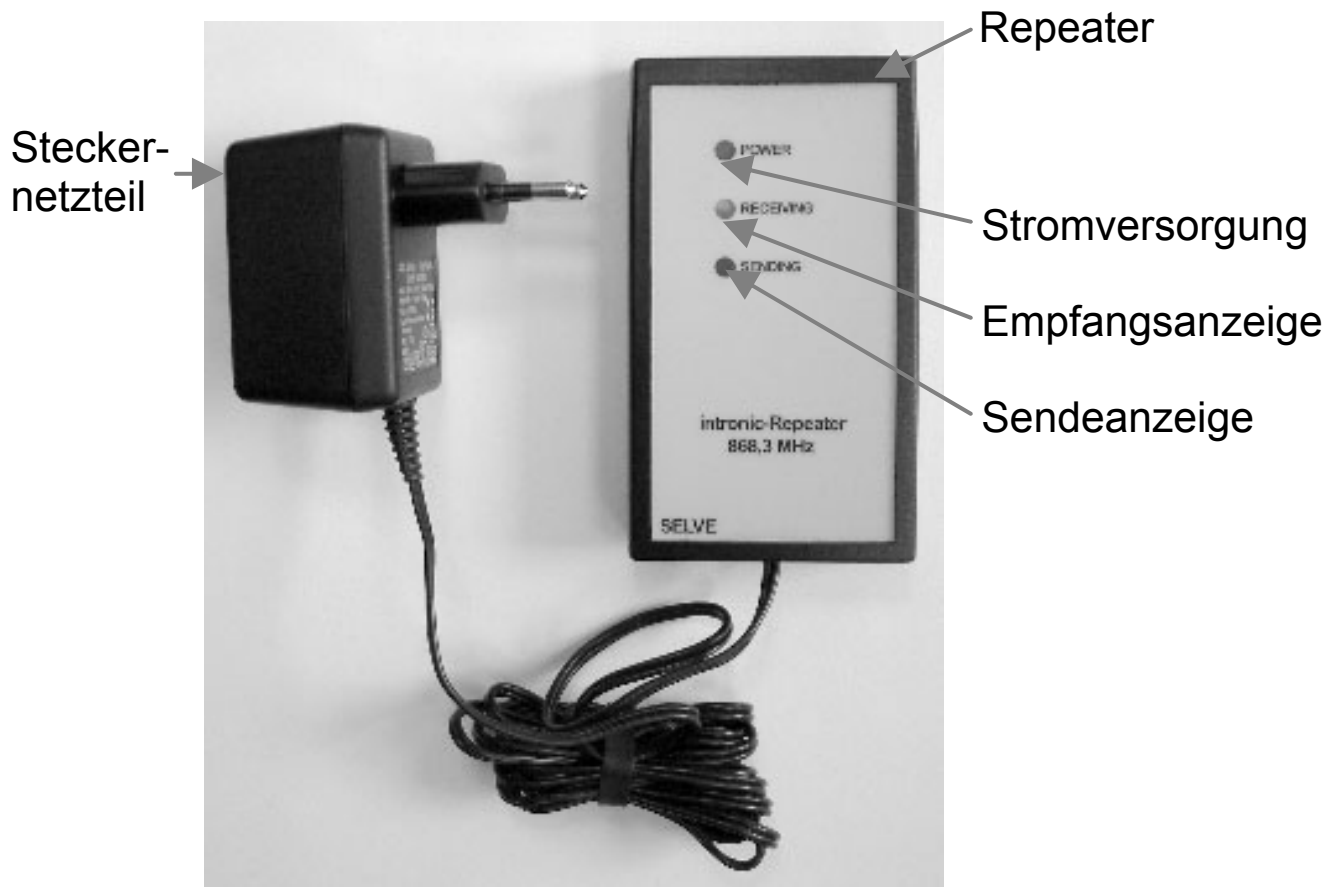


# intrinsic Repeater

## Bedienungsanleitung

Bitte bewahren Sie die Anleitung auf !

### Anzeigen und Tastenerklärung



**CE0682**

## Sicherheitshinweise



### Warnung!

- Verwenden Sie nur unveränderte SELVE Originalteile.
- Halten Sie Personen aus dem Fahrbereich der Anlagen fern.
- Halten Sie Kinder von Steuerungen fern.
- Beachten Sie Ihre landesspezifischen Bestimmungen.
- Wird die Anlage durch ein oder mehrere Sender gesteuert, muss der Fahrbereich der Anlage während des Betriebes einsehbar sein.
- Gerät enthält verschluckbare Kleinteile.

## Allgemeines

Der Repeater kann dort eingesetzt werden, wo es bedingt durch große Reichweiten (>25m) oder Abschirmwirkungen (Stahlbetonwände oder Wärmeschutz Verglasung) zu Empfangsproblemen bei intronic Funkempfängern kommt.

Das Gerät empfängt ausschließlich SELVE-intronic Funksignale, speichert diese kurzfristig und sendet Sie mit einem Zeitversatz von ca. 0,1s erneut aus. Das Gerät enthält einen Funkempfänger und einen Funksender. Die Stromversorgung erfolgt mit einem fest angeschlossenen externen Steckernetzteil. Der Repeater muss nicht eingelernt werden.

Prinzipiell sollte zuerst mit Hilfe des RSA-Tools eine geeignete Position zwischen Funksender und Funkempfänger aufgesucht werden. Eine Positionierung in unmittelbarer Nähe des Senders führt prinzipbedingt zu keiner Verbesserung der Gesamtreichweite. Für den Repeater sollte eine hohe „exponierte Lage“ z.B. auf einem Schrank oder Regal gewählt werden. Metallflächen in unmittelbarer Nähe des Repeaters (z.B. auf Stahlschränken oder Metallfensterbänken) können die Gesamtreichweite stark reduzieren bzw. den gewünschten Effekt des Repeaters total

ausschalten. Grundsätzlich sollten mehrere Positionen vor einer endgültigen Montage erprobt werden.

Im günstigsten Fall kann ein Repeater die Gesamtreichweite verdoppeln. Ein Signal kann maximal dreimal verlängert werden.

## **Bestimmungsgemäße Verwendung**

Der intronic Repeater darf **nur** für das Empfangen und Senden von intronic-Funksignalen verwendet werden.

- Bitte beachten Sie, dass Funkanlagen nicht in Bereichen mit erhöhtem Störungsrisiko betrieben werden dürfen (z.B. Krankenhäuser, Flughäfen).
- Die Fernsteuerung ist nur für Geräte und Anlagen zulässig, bei denen eine Funktionsstörung im Handsender oder Empfänger keine Gefahr für Personen, Tiere oder Sachen ergibt oder dieses Risiko durch andere Sicherheitseinrichtungen abgedeckt ist.
- Der Betreiber genießt keinerlei Schutz vor Störungen durch andere Fernmeldeanlagen und Endeinrichtungen (z.B. auch durch Funkanlagen, die ordnungsgemäß im gleichen Frequenzbereich betrieben werden).

## **Hinweis zu Funksignalen**

**Hinweis:** Es ist zu beachten, dass die Reichweite des Funksignals durch den Gesetzgeber und die baulichen Maßnahmen begrenzt ist.

Funkanlagen, die auf der gleichen Frequenz senden, können zur Störung des Empfangs führen.

## **Wartung und Pflege**

Reinigen Sie das Gerät nur mit einem feuchten Tuch. Verwenden Sie kein Reinigungsmittel, da dieses den Kunststoff angreifen kann.

## **Technische Daten**

Nennspannung	230V / 50Hz
Schutzart	IP 20
Zulässige Umgebungstemperatur	0 bis +55 °C
Funkfrequenz	868,3 MHz

Technische Änderungen vorbehalten.

## **Allgemeine Konformitätserklärung:**

Hiermit erklärt die Firma SELVE GmbH & Co. KG, dass sich der SELVE intronic-Repeater in Übereinstimmung mit den grundlegenden Anforderungen und den anderen relevanten Vorschriften der Richtlinie 1999/5/EG befindet.

# **SELVE**

**SELVE GmbH & Co. KG**  
Werdohler Landstraße 286  
58513 Lüdenscheid  
Tel. +49 23 51 9 25-0  
Fax +49 23 51 9 25-111  
Internet: [www.selve.de](http://www.selve.de)  
e-mail: [info@selve.de](mailto:info@selve.de)