

Montageanleitung Spannlager 280172/73

Anlieferungszustand

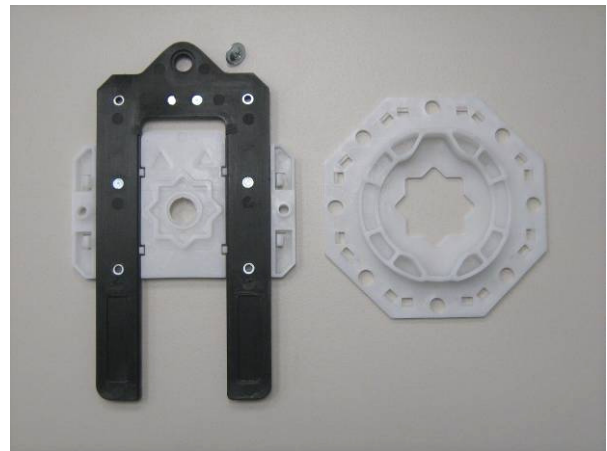
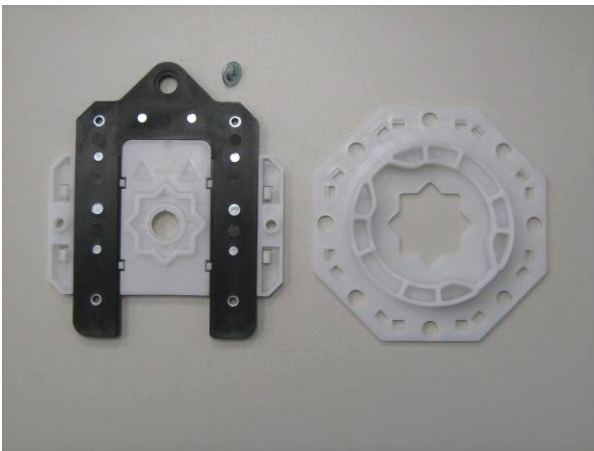
Das Spannlager wird vormontiert angeliefert, d.h. der Schieber ist bereits in Nullstellung auf die Stützplatte gesteckt, das Cliplager liegt lose bei. Auch eine M3-Schraube zum Befestigen des Spannlagers an der Heroal-Blende liegt bei.

Das Spannlager gibt es in den zwei verschiedenen Ausführungen des Schiebers:

280172 (137 – 165 mm)

und

280173 (165 – 225 mm).



Hinweis

Das Spannlager ist für eine Belastung mit einem Drehmoment von **max. 20 Nm** ausgelegt!

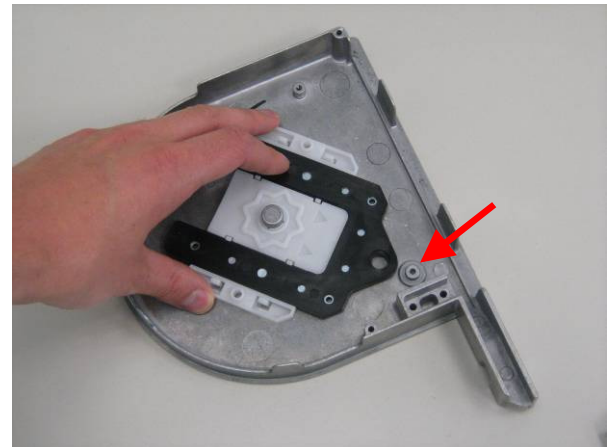
Montage

Als erstes wird die Stützplatte mit aufgestecktem Schieber in die Blende gelegt, die Stützplatte wird hierbei auf den Zapfen in der Mitte der Blende gesteckt (1.). Das Spannlager wird nun am **unteren** Befestigungsdorn ausgerichtet (2.).

1.

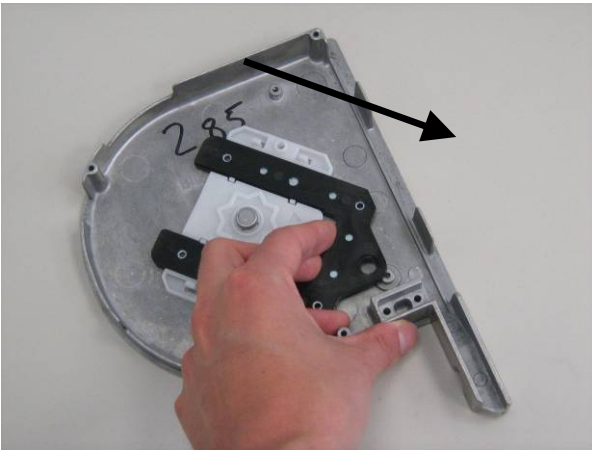


2.

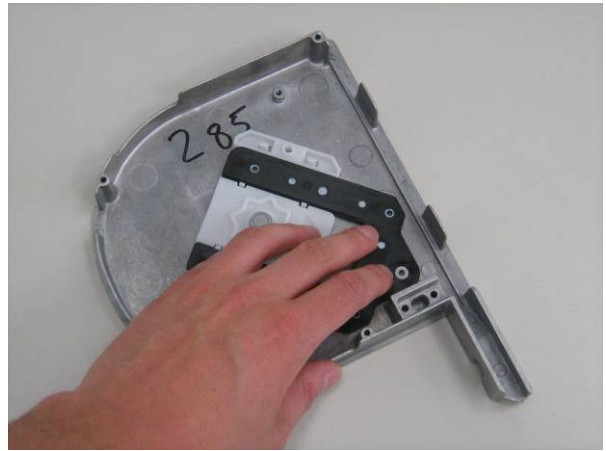


Den Schieber so weit herausziehen, bis das Loch des Schiebers über dem Befestigungsdorn steht (3.) und den Schieber herunterdrücken (4.).
Dann den Schieber mit der beiliegenden M3-Schraube am Befestigungsdorn verschrauben (5.).

3.



4.



5.



Zum Abschluss wird das Cliplager zur endgültigen Arretierung des Schiebers in beliebiger Drehlage auf die Rastnasen der Stützplatte geclipst (6.). Nun ist die Montage des Spannagers abgeschlossen (7.) und ein Selve-Antrieb kann eingelegt werden.

Damit sich der Antrieb nicht während des Betriebs aus dem Spannager bewegen kann, ist darauf zu achten, dass die Welle mit innen liegendem Antrieb gegen axiale Verschiebung gesichert ist, d.h. die Walzenkapsel auf der gegenüberliegenden Seite muss so weit wie möglich herausgezogen und mit einer Schraube in der Welle gesichert sein.

6.



7.



Hinweis

Eine zerstörungsfreie Demontage des Spannagers ist nach einmaligen Einclipsen des Cliplagers nicht mehr möglich! Die Demontage hat zur Folge, dass Rastnasen brechen, was einen Austausch der Stützplatte vor einer erneuten Montage notwendig macht.

SELVE Rolladentechnik
Antriebstechnik
Steuerungstechnik

SELVE GmbH & Co. KG
Werdohler Landstraße 286 D-58513 Lüdenscheid
Telefon +49 2351 925-0 Telefax -49 2351 925-111
www.selve.de info@selve.de